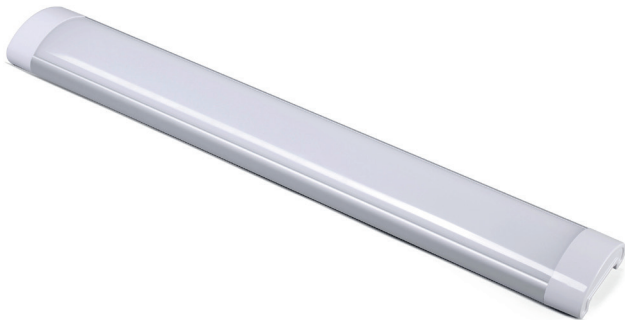




MUVATECH

BY JANSCHITZ

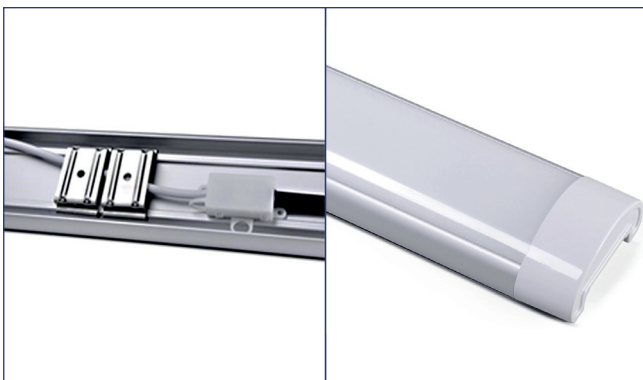
MUVA LED LED Batten Light



Energiesparen mit LED

(save energy with LED)

Sparen Sie bis zu **85%** der Energie und somit Stromkosten



Technische Daten

Typ	SL-LIL-CDT50F10 (10W) SL-LIL-CDT86F20 (20W) SL-LIL-CDT160F30 (30W) SL-LIL-CDT258F60 (60W) SL-LIL-CDT360F80 (80W)
Leistung	Erhältlich in 10 Watt, 20 Watt, 30 Watt, 60 Watt und 80 Watt
Farbtemperatur	5.000 K
Lichtintensität	90 lm/W
Abstrahlwinkel	120°
Dimension	36 x 80 x 300 mm (10W) 36 x 80 x 600 mm (20W) 36 x 80 x 900 mm (30W) 36 x 80 x 1500 mm (60W) 36 x 80 x 1800 mm (80W)
Schutzklasse	IP44
RoHs	Ja
CE	Ja
Garantie	3 Jahre

MUVA-LED „Batten Light“

moderne „ultra-slim“ Lichtbandleuchte für Büro, Gewerbe und zu Hause. Schlicht und funktional, flexibel in der Anwendung. Einfache Montage, flickerfrei



INNOVATIVE TECHNOLOGY
WITH INDIVIDUAL SOLUTIONS

Janschitz GmbH
Eisenstrasse 81
9330 Althofen
AUSTRIA

T: +43 (0)4262 28 000
F: +43 (0)4262 28 000 -505
E: office.muvatech@janschitz-gmbh.at
www.muvatech.at